

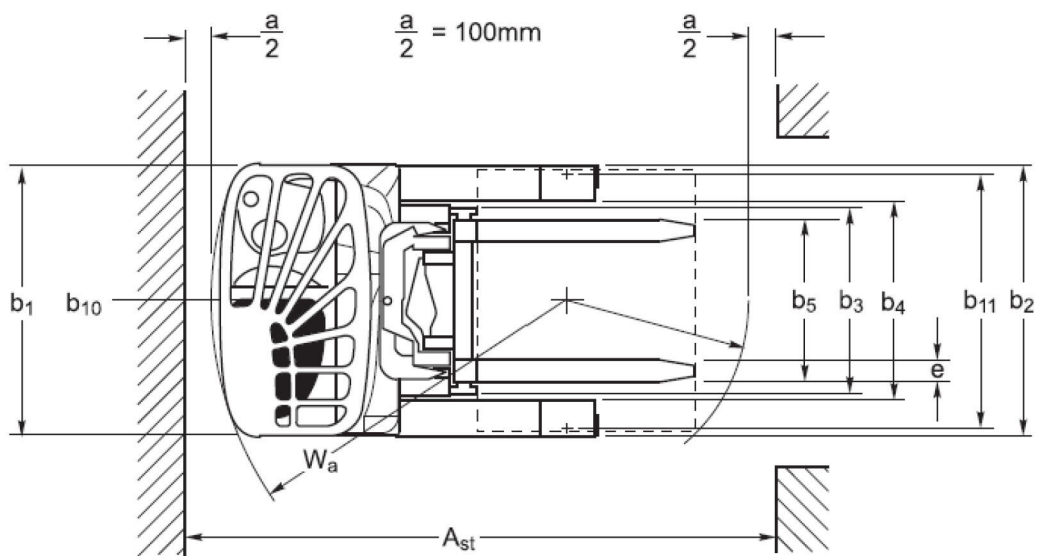
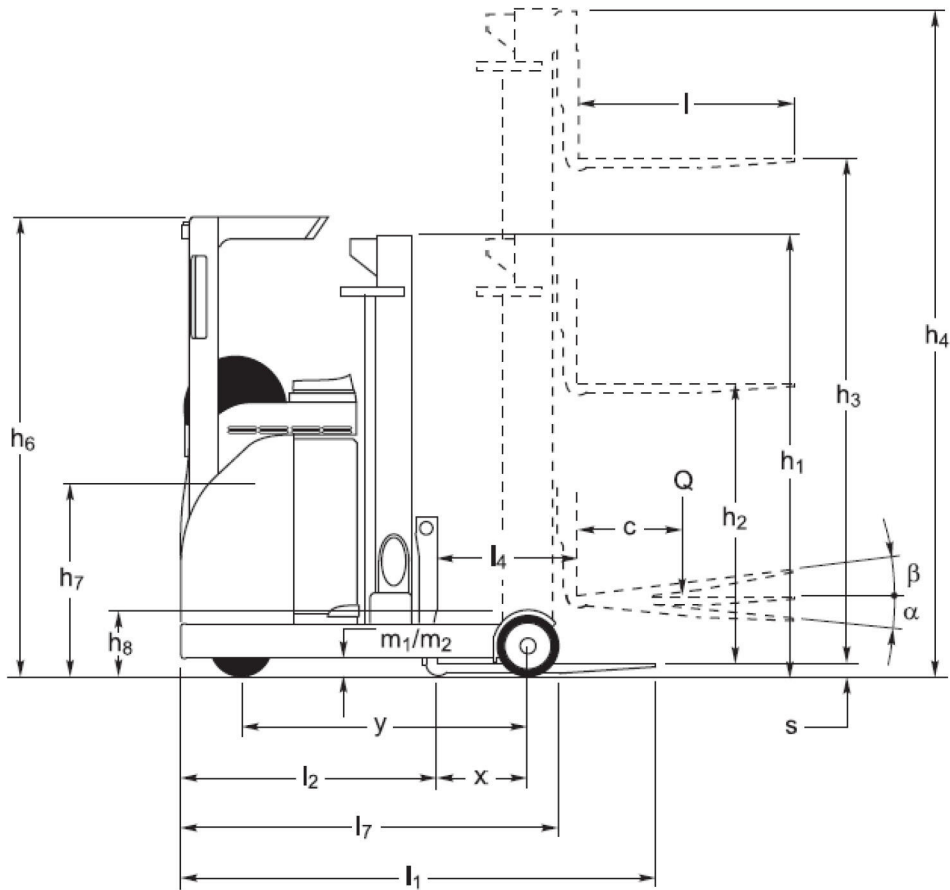
Baoli

KBR 14-20



1.1	Üretici		KION BAOLI	KION BAOLI	KION BAOLI
1.2	Üreticinin model tanımı		KBR 14	KBR 16L	KBR 16
1.3	Yakıt tipi : elektrik, dizel, benzin, gaz yakıt		Elektrik	Elektrik	Elektrik
1.4	Operatör tipi : manuel, yürüme, ayakta, oturma, sipariş toplama		Oturmuş	Oturmuş	Oturmuş
1.5	Taşıma kapasitesi / Yük	Q (t)	1.4	1.6	1.6
1.6	Yük merkezi mesafesi	c (mm)	600	600	600
1.8	Yük mesafesi, ön aks ile çatal arası	x (mm)	235	344	344
1.9	Dingil mesafesi	y (mm)	1275	1385	1385
2.1	Araç ağırlığı	Kg	3060	3105	3620
2.3	Yüksüz durumda aks yükü ön/arka	Kg	1785/1275	1900/1040	1900/1040
2.4	Yüklü durumda aks yükü, çatal ileride Ön/arka	Kg	550/3910	650/4055	650/4055
2.5	Yüklü durumda aks yükü, çatal geride Ön/arka	Kg	1345/3115	1550/3155	1550/3155
3.1	Lastikler : dolgu lastik , süperelastik , havalı , poliüretan		PU	PU	PU
3.2	Lastik ölçüsü, ön		Ø343x135	Ø343x135	Ø343x135
3.3	Lastik ölçüsü, arka		Ø285x100	Ø285x100	Ø285x100
3.5	Lastikler, sayısı ön/arka (x =tahrikli tekerler)		1x/2	1x/2	1x/2
3.7	Arka tekerler arası mesafe	b11 (mm)	1150	1150	1150
4.1	Asansör eğimi / çatal taşıyıcı önde/arkada	α/β (°)	2.0/4.0	2.0/4.0	2.0/4.0
4.2	Asansör kapalı yüksekliği	h1 (mm)	2476	2476	2930
4.3	Serbest kaldırma	h2 (mm)	1627	1627	2081
4.4	Kaldırma yüksekliği	h3 (mm)	5755	5755	6355
4.5	Asansörün açık yüksekliği	h4 (mm)	6495	6495	7139
4.7	Kabin yüksekliği	h6 (mm)	2110	2110	2110
4.8	Oturma yüksekliği/ayakta yükseklik	h7 (mm)	985	985	985
4.10	Teker kolları yüksekliği	h8 (mm)	310	310	310
4.19	Toplam uzunluk	l1 (mm)	2415	2420	2420
4.20	Çatal yüzüne kadar olan uzunluk	l2 (mm)	1257	1267	1267
4.21	Toplam genişlik	b1/b2 (mm)	1234 / 1250	1234 / 1250	1234 / 1250
4.22	Çatal ölçüleri ISO 2331	s/e/l (mm)	80x40x1150	100x45x1150	100x45x1150
4.23	Çatal sınıfı ISO 2328, sınıf/tip A, B		2A	2A	2A
4.24	Çatal taşıyıcı genişliği	b3 (mm)	830	830	830
4.25	Çatal kolları arası genişliği	b5 (mm)	296/690	316/710	316/710
4.26	Teker kolları arası genişliği / Yükleme yüzeyleri	b4 (mm)	922	922	922
4.28	Uzanma mesafesi	l4 (mm)	412	508	508
4.31	Asansörün yerden yüksekliği	m1 (mm)	75	75	75
4.32	Şasenin yerden yüksekliği	m2 (mm)	75	75	75
4.34.1	1000 × 1200 paletle, çalışma koridoru genişliği, yük enine iken	Ast (mm)	2752	2744	2744
4.34.2	800 × 1200 paletle, çalışma koridoru genişliği, yük boyuna iken	Ast (mm)	2824	2800	2800
4.35	Dönüş yarıçapı	Wa (mm)	1580	1655	1655
4.37	Teker kolları arası uzunluk	l7 (mm)	1645	1748	1748
5.1	Sürüş hızı yüklü/yüksüz	km/h	10	10	10
5.2	Kaldırma hızı, yüklü/yüksüz	m/s	0.44/0.66	0.44/0.66	0.44/0.66
5.3	İndirme hızı, yüklü/yüksüz	m/s	0.55/0.44	0.55/0.44	0.55/0.44
5.4	Uzanma hızı, yüklü/yüksüz	m/s	0.12/0.12	0.12/0.12	0.12/0.12
5.7	Tırmanma kabiliyeti, yüklü/yüksüz	%	4.5/8.2	4.7/8.2	4.7/8.2
5.8	Maksimum tırmanma, yüklü/yüksüz	%	10/10	10/10	10/10
6.1	Yürütme motoru, Güç S2 60 dk.	kW	6.5	6.5	6.5
6.2	Kaldırma motoru, Güç S3 %15'te	kW	11.5	11.5	11.5
6.3	Akü DIN 43531/35/36 A, B, C uyarınca, hayır		43531C	43531C	43531C
6.4	Akü voltajı/nominal kapasite K5	V/Ah	48/465	48/465	48/700
6.5	Akü ağırlığı	kg	939	939	939
10.1	Ataçman için işletme basıncı	bar	200	200	200
10.2	Ataçman için yağ hacmi	l/min	6.5	6.5	6.5
10.7	Ses basıncı seviyesi	dB (A)	64	64	64

1.1	Üretici		KION BAOLI
1.2	Üreticinin model tanımı		KBR 20
1.3	Yakıt tipi : elektrik, dizel, benzin, gaz yakıt		Elektrik
1.4	Operatör tipi : manuel, yürüme, ayakta, oturma, sipariş toplama		Oturmuş
1.5	Taşıma kapasitesi / Yük	Q (t)	2
1.6	Yük merkezi mesafesi	c (mm)	600
1.8	Yük mesafesi, ön aks ile çatal arası	x (mm)	470
1.9	Dingil mesafesi	y (mm)	1520
2.1	Araç ağırlığı	Kg	3835
2.3	Yüksüz durumda aks yükü ön/arka	Kg	2100/1220
2.4	Yüklü durumda aks yükü, çatal ileride Ön/arka	Kg	440/4880
2.5	Yüklü durumda aks yükü, çatal geride Ön/arka	Kg	1860/3460
3.1	Lastikler : dolgu lastik , süperelastik , havalı , poliüretan		PU
3.2	Lastik ölçüsü, ön		Ø343x135
3.3	Lastik ölçüsü, arka		Ø350x100
3.5	Lastikler, sayısı ön/arka (x =tahrikli tekerler)		1x/2
3.7	Arka tekerler arası mesafe	b11 (mm)	1150
4.1	Asansör eğimi / çatal taşıyıcı önde/arkada	α/β (°)	2.0/4.0
4.2	Asansör kapalı yüksekliği	h1 (mm)	2930
4.3	Serbest kaldırma	h2 (mm)	2081
4.4	Kaldırma yüksekliği	h3 (mm)	6355
4.5	Asansörün açık yüksekliği	h4 (mm)	7139
4.7	Kabin yüksekliği	h6 (mm)	2110
4.8	Oturma yüksekliği/ayakta yükseklik	h7 (mm)	985
4.10	Teker kolları yüksekliği	h8 (mm)	373
4.19	Toplam uzunluk	l1 (mm)	2423
4.20	Çatal yüzüne kadar olan uzunluk	l2 (mm)	1278
4.21	Toplam genişlik	b1/b2 (mm)	1234 / 1250
4.22	Çatal ölçüleri ISO 2331	s/e/l (mm)	100x45x1150
4.23	Çatal sınıfı ISO 2328, sınıf/tip A, B		2A
4.24	Çatal taşıyıcı genişliği	b3 (mm)	830
4.25	Çatal kolları arası genişliği	b5 (mm)	316/710
4.26	Teker kolları arası genişliği / Yükleme yüzeyleri	b4 (mm)	922
4.28	Uzanma mesafesi	l4 (mm)	675
4.31	Asansörün yerden yüksekliği	m1 (mm)	75
4.32	Şasenin yerden yüksekliği	m2 (mm)	75
4.34.1	1000 × 1200 paletle, çalışma koridoru genişliği, yük enine iken	Ast (mm)	2851
4.34.2	800 × 1200 paletle, çalışma koridoru genişliği, yük boyuna iken	Ast (mm)	2882
4.35	Dönüş yarıçapı	Wa (mm)	1850
4.37	Teker kolları arası uzunluk	l7 (mm)	1911
5.1	Sürüş hızı yüklü/yüksüz	km/h	13.5
5.2	Kaldırma hızı, yüklü/yüksüz	m/s	0.36/0.53
5.3	İndirme hızı, yüklü/yüksüz	m/s	0.55/0.44
5.4	Uzanma hızı, yüklü/yüksüz	m/s	0.12/0.12
5.7	Tırmanma kabiliyeti, yüklü/yüksüz	%	3.9/7.1
5.8	Maksimum tırmanma, yüklü/yüksüz	%	10/10
6.1	Yürütme motoru, Güç S2 60 dk.	kW	6.5
6.2	Kaldırma motoru, Güç S3 %15'te	kW	11.5
6.3	Akü DIN 43531/35/36 A, B, C uyarınca, hayır		43531C
6.4	Akü voltajı/nominal kapasite K5	V/Ah	48/700
6.5	Akü ağırlığı	kg	939
10.1	Ataçman için işletme basıncı	bar	200
10.2	Ataçman için yağ hacmi	l/min	6.5
10.7	Ses basıncı seviyesi	dB (A)	64



KBR 14

Asansör tipi	H3	Kapasite - Yük merkezi 600 mm	H1	H4	H2	Eğim açısı Ön/arka
VFHM triplex	5755	1400	2476	6495	1627	2/4
	6255	1400	2910	6995	2061	2/4
	6955	1400	2910	7695	2061	2/4
	7255	1400	3376	8295	2527	2/4
	7555	1350	3376	8295	2527	2/4
	8255	1150	3376	8995	2527	2/4
	8555	900	3910	9295	3061	2/4

KBR 16L

Asansör tipi	H3	Kapasite - Yük merkezi 600 mm	H1	H4	H2	Eğim açısı Ön/arka
VFHM triplex	5755	1600	2476	6495	1627	2/4
	6255	1600	2910	6995	2061	2/4
	6955	1600	2910	7695	2061	2/4
	7255	1520	3376	8295	2527	2/4
	7555	1450	3376	8295	2527	2/4
	8255	1250	3376	8995	2527	2/4
	8555	1010	3910	9295	3061	2/4
	9455	650	3910	10195	3061	2/4

KBR 16

Asansör tipi	H3	Kapasite - Yük merkezi 600 mm	H1	H4	H2	Eğim açısı Ön/arka
VFHM triplex	6355	1600	2930	7139	2081	2/4
	7255	1600	3430	8039	2581	2/4
	8255	1600	3430	9039	2581	2/4
	9455	1400	3930	10239	3081	2/4
	9655	1340	3930	10439	3081	2/4
	10155	1240	4430	10939	3581	2/4
	10455	1180	4430	11239	3581	2/4
	10655	1120	4430	11439	3581	2/4

KBR 20

Asansör tipi	H3	Kapasite - Yük merkezi 600 mm	H1	H4	H2	Eğim açısı Ön/arka
VFHM triplex	6355	1946	2930	7139	2081	2/4
	7255	1871	3430	8039	2581	2/4
	8255	1776	3430	9039	2581	2/4
	9455	1460	3930	10239	3081	2/4
	9655	1410	3930	10439	3081	2/4
	10155	1280	4430	10939	3581	2/4
	10455	1220	4430	11239	3581	2/4
	10655	1180	4430	11439	3581	2/4

KBR 14-20



KBR 14-20 serisi, çeşitli yük kapasitelerini ve operasyonel gereksinimleri karşılamak için çok yönlü bir seçim sunar. Seri, 14 kg yük kapasitesine sahip KBR 1.400, 16 kg yük kapasitesine ve 1.600 metreye kadar kaldırma yüksekliğine sahip KBR 9,4'lerden oluşmaktadır. Seri, 16 metreye kadar kaldırma yükseklikleri ile sırasıyla 20 kg ve 1.600 kg yükleri taşımak üzere tasarlanmış KBR 2.000 ve KBR 10,6 ile tamamlanmıştır.

Depoların ve dağıtım merkezlerinin ihtiyaçlarını karşılamak üzere tasarlanan KBR 14-20 serisi, 700 Ah'a kadar kapasiteye sahip 48 Volt aküler kullanarak genişletilmiş özerklik sağlar.

Güvenlik ve denge, sağlam bir şasi ile sağlanır. Uyarı cihazları ve ışıklar için çok sayıda seçeneğin mevcudiyeti genel güvenliği artırır.

Operatör konforu ve erişilebilirliği, ergonomik kontrollere ve kullanıcı merkezli kabin düzenine sahip KBR tasarımının merkezinde yer alır. Asansör ve baş üstü koruma tasarımı, entegre

yan vites değiştirici ile birlikte, güvenli ve verimli mal elleçleme için operatörün çatalları ve yükleri görmesini sağlar. Hidrolik fonksiyonlar mini kollar tarafından çalıştırılır ve kompakt elektrikli direksiyon kontrolü manevra kabiliyetini artırır. Koltuk ve direksiyon konsolu, farklı boyutlardaki sürücülere uyum sağlamak için tamamen ayarlanabilir.

Direksiyon sistemi, çeşitli sürücü tercihlerine uyum sağlamak için dört seçenek sunar: 180° / 360°, standart / ters direksiyon ile birlikte. Ek olarak, operatör bir yükseklik göstergesi ve yükseklik seçici ile desteklenir, bu da gelişmiş sürücü konforuna ve güvenli, verimli mal elleçlemesine katkıda bulunur.

Son teknoloji ürünü bir elektronik kontrolör, tüm elektrikli ve hidrolik fonksiyonları yöneterek enerji verimliliği ile birlikte güvenli ve sessiz çalışma sağlar.

Teknoloji:

- ✓ Verimli mal elleçleme için entegre yan değiştiricili çatal taşıyıcı
- ✓ Her tür uygulamaya uygun akü seçenekleri: 465 Ah ile 700 Ah arasında değişen kapasitelere sahip 48 volt aküler
- ✓ AC teknolojisine sahip tahrik ve kaldırma motorları, bakım gerektirmeyen operasyonlar sağlar
- ✓ Gelişmiş güvenlik için çok çeşitli uyarı cihazları ve ışıkları mevcuttur

Ergonomi ve Çalışma Alanı:

- ✓ Ayarlanabilir koltuk ve direksiyon konsolu konumuna sahip ergonomik sürücü bölmesi.
- ✓ Kamyonun durumuyla ilgili önemli bilgilere hızlı erişim için renkli ekran.
- ✓ Direğin ve baş üstü korumasının tasarımı, çatalların ve yükün görünürlüğünü sağlar.
- ✓ Sürüş yönünün hızlı ve kolay bir şekilde tersine çevrilmesi için elektronik ileri/geri anahtarı
- ✓ Hidrolik mini kolların kullanımı kolay ve sezgisel
- ✓ Çeşitli sürücü tercihlerine uyum sağlayan elektrikli direksiyon sistemi.
- ✓ Gelişmiş sürücü konforu, daha güvenli ve daha hızlı mal taşıma için yükseklik göstergesi ve seçici.



